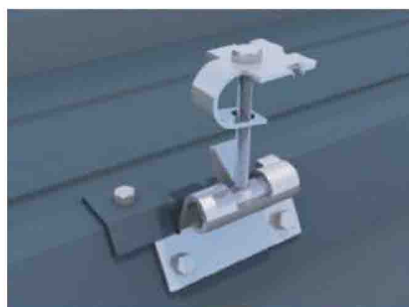


## Tableau récapitulatif

Angles de bac-acier possibles	90° à 150°
Matériaux	Acier 3 mm électro-zingué anticorrosion, joint EPDM
Inclinaison de la toiture	0° à 40°
Bac-acier	A partir de 63/100
Orientation des modules	Portrait ou paysage
Résistance de fixation des modules	≥ 150 kg/pince
Ecartement possible d'ondes	Jusqu'à 333 mm
Certification	ETN - Enquête de Techniques Nouvelles
Garantie	10 ans
Mise à la terre automatique	Brevet n°FR20150059099

## Principe de fixation Supra



En présence d'un cavalier



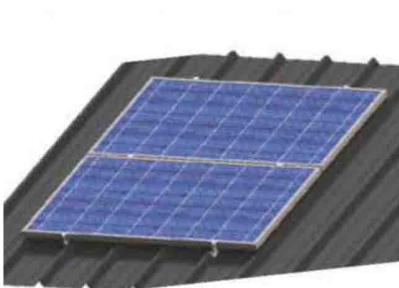
En présence d'un cavalier



Portrait



Fixation d'un module en périphérie de champ



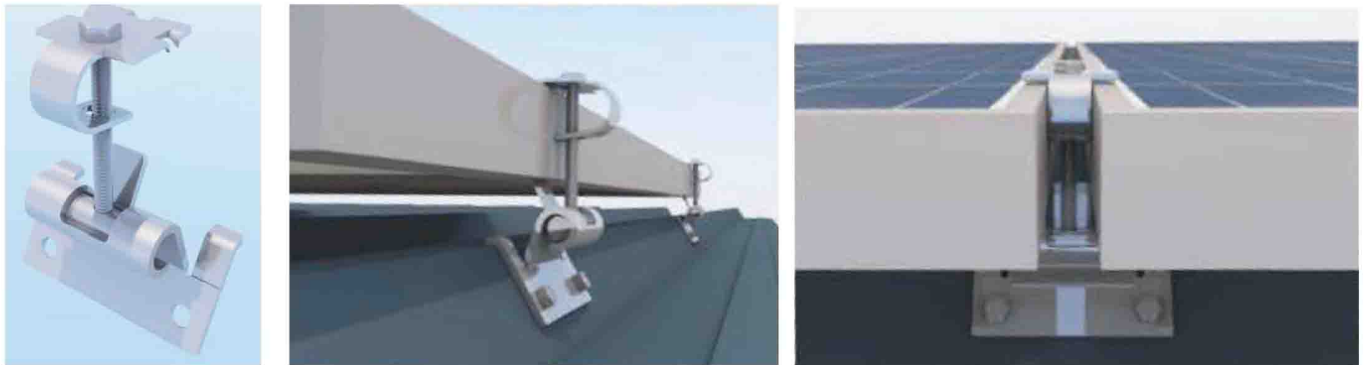
Paysage

- Solution complète, facile et rapide de pose
- Un seul modèle de fixation pour toute la toiture
- 4 points de fixations par module
- L'ensemble des panneaux à terre est relié automatiquement
- Pérennité de la structure grâce au traitement d'électro-zingage



## Système de fixation toitures solaires - SUPRA® Définition et caractéristiques techniques

Sur le toit d'une résidence, d'un immeuble ou d'un centre commercial, il est maintenant possible de générer de l'électricité. C'est un bon moyen d'optimiser la surface de votre structure. Cette structure est un système de fixation universelle pour toiture Bac Acier.



## Avantages de l'utilisation du système de fixation Supra®

### Un produit intelligent et mis à l'épreuve

- Adaptable à la majorité des bacs aciers à ondes trapézoïdales
- **Système breveté**
- Usage d'un matériau **100 % recyclable** pour les structures : l'acier

### Ajusté à son environnement pour un confort optimum

- **Adaptabilité à tous les modules cadrés**
- **Garantie fabricant de 10 ans**
- Maîtrise optimisée de la gestion de votre projet grâce à un **bureau d'étude intégré**
- **Installateurs certifiés ayant suivi une formation spécifique**

### Des avantages démultipliés

- Un seul modèle de fixation pour l'ensemble de la toiture
- **Calepinage aisé**
- **Facilité de manutention et de stockage**
- Mise à la terre automatique des modules